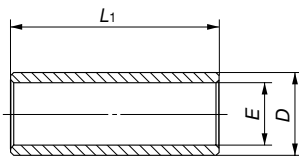
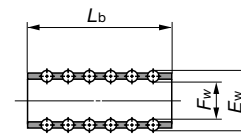


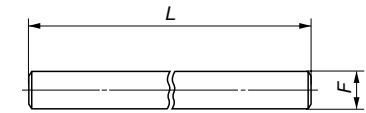
附带轴的成套产品 : STSI  
 无轴成套产品 : STS  
 外筒 : OR...A  
 滚珠滑套 : BK...A  
 轴 : SF...A



外筒



滚珠滑套



轴

轴径 mm	无轴成套产品的 公称型号	外筒						滚珠滑套		
		公称型号	质量(参考) g	主要尺寸 mm			公称型号	质量(参考) g	F <sub>w</sub>	
				E	D	L <sub>1</sub>				
2	STS 2 L <sub>1</sub> -L <sub>b</sub>	OR 3 5 10 A	0.9	3.2	5	10	BK 2 3 5 A	0.1	2	
		OR 3 5 15 A	1.3				BK 2 3 10 A	0.3		
3	STS 3 L <sub>1</sub> -L <sub>b</sub>	OR 5 7 10 A	1.5	5	7	10	BK 3 5 10 A	0.7	3	
		OR 5 7 20 A	2.9				BK 3 5 15 A	1.1		
		OR 5 7 30 A	4.4				BK 3 5 20 A	1.4		
4	STS 4 L <sub>1</sub> -L <sub>b</sub>	OR 6 8 10 A	1.7	6	8	10	BK 4 6 10 A	0.9	4	
		OR 6 8 20 A	3.4				BK 4 6 15 A	1.3		
		OR 6 8 30 A	5.2				BK 4 6 20 A	1.8		
5	STS 5 L <sub>1</sub> -L <sub>b</sub>	OR 7 10 10 A	3.1	7	10	10	BK 5 7 10 A	1.0	5	
		OR 7 10 20 A	6.3				BK 5 7 15 A	1.6		
		OR 7 10 30 A	9.4				BK 5 7 20 A	2.0		
6	STS 6 L <sub>1</sub> -L <sub>b</sub>	OR 8 11 20 A	7.0	8	11	20	BK 6 8 10 A	1.2	6	
		OR 8 11 30 A	10.5				BK 6 8 15 A	1.8		
		OR 8 11 40 A	14.1				BK 6 8 20 A	2.3		
8	STS 8 L <sub>1</sub> -L <sub>b</sub>	OR 10 13 20 A	8.5	10	13	20	BK 8 10 10 A	1.6	8	
		OR 10 13 30 A	12.7				BK 8 10 15 A	2.4		
		OR 10 13 40 A	17.0				BK 8 10 20 A	3.2		
10	STS 10 L <sub>1</sub> -L <sub>b</sub>	OR 12 18 20 A	22.2	12	18	20	BK 10 12 15 A	2.8	10	
		OR 12 18 30 A	33.3				BK 10 12 20 A	3.8		
		OR 12 18 43 A	47.7				BK 10 12 25 A	4.8		
12	STS 12 L <sub>1</sub> -L <sub>b</sub>	OR 14 20 25 A	31.4	14	20	25	BK 12 14 20 A	4.3	12	
		OR 14 20 30 A	37.7				BK 12 14 25 A	5.4		
		OR 14 20 35 A	44.0				BK 12 14 30 A	6.1		
		OR 14 20 40 A	50.3							

注(1) 所示值是装在滚珠滑套里的钢球不偏出外筒及轴的端部, 均匀地承载负荷时获得的值。  
 备注 无轴成套产品及附带轴的成套产品的公称型号栏的L<sub>1</sub>、L<sub>b</sub>及L表示尺寸表中的外筒的长度、滚珠滑套的长度及轴的长度。

主要尺寸 mm		基本额定 静负荷 <sup>(1)</sup> C <sub>0</sub> N	轴			附带轴的成套产品的 公称型号		
E <sub>w</sub>	L <sub>b</sub>		公称型号	质量(参考) g	主要尺寸 mm F L			
3.2	5	10.5	SF 2 20 A	0.5	2	20	STSI 2 L <sub>1</sub> -L <sub>b</sub> -L	
	10	21.0	SF 2 30 A	0.7				30
5	10	38.4	SF 3 50 A	2.8	3	50	STSI 3 L <sub>1</sub> -L <sub>b</sub> -L	
	15	57.7	SF 3 60 A	3.3				60
	20	76.9						
6	10	59.5	SF 4 50 A	4.9	4	50	STSI 4 L <sub>1</sub> -L <sub>b</sub> -L	
	15	89.3	SF 4 60 A	5.9				60
	20	119						
7	10	81	SF 5 50 A	7.7	5	50	STSI 5 L <sub>1</sub> -L <sub>b</sub> -L	
	15	121	SF 5 80 A	12.3				80
	20	162						
8	10	103	SF 6 50 A	11.1	6	50	STSI 6 L <sub>1</sub> -L <sub>b</sub> -L	
	15	154	SF 6 80 A	17.7				80
	20	206						
10	10	105	SF 8 50 A	19.7	8	50	STSI 8 L <sub>1</sub> -L <sub>b</sub> -L	
	15	157	SF 8 80 A	31.5				80
	20	209	SF 8 90 A	35.5				90
12	15	191	SF 10 80 A	49.3	10	80	STSI 10 L <sub>1</sub> -L <sub>b</sub> -L	
	20	254	SF 10 100 A	61.6				100
	25	318	SF 10 120 A	74.0				120
14	20	341	SF 12 80 A	71.0	12	80	STSI 12 L <sub>1</sub> -L <sub>b</sub> -L	
	25	427	SF 12 100 A	88.8				100
	30	512	SF 12 120 A	106.5				120

1N≐0.102kgf

中文名称: 凯欧机械科技有限公司  
 中文地址: 中国·江苏苏州东吴北路31号  
 英文名称: K.O Machinery Pte Co., Ltd  
 英文地址: NO. 31# Dongwu Bei Road, Suzhou, 215062 China.  
 网络地址: Http://www.cnko.com.cn  
 苏州电话: 0512-67540259 厦门电话: 0592-8914810  
 深圳电话: 0755-81632769 无锡电话: 0510-85824335